



Produkt-Sicherheitshinweise

(FAX-2840 / FAX-2845 / FAX-2940 / MFC-7240)

Lesen Sie bitte diese Anleitung vor der Verwendung des Gerätes oder bevor Sie Wartungsarbeiten vornehmen. Bei Nichtbeachtung dieser Anweisungen besteht die erhöhte Gefahr von Feuer, Stromschlag, Verbrennungen oder Erstickung. Brother haftet nicht für Schäden, die dadurch entstanden sind, dass der Produktbesitzer die Anweisungen in dieser Anleitung nicht befolgt hat.

Lesen Sie die folgenden Hinweise vollständig und aufmerksam durch. Bewahren Sie sie zum späteren Nachlesen auf.

In dieser Dokumentation verwendete Symbole und Konventionen

Die folgenden Symbole und Konventionen werden in dieser Dokumentation verwendet.

WARNUNG


WARNUNG weist auf eine potentiell gefährliche Situation hin, die bei Nichtvermeidung zu schweren oder tödlichen Verletzungen führen kann.

VORSICHT

VORSICHT weist auf eine potentiell gefährliche Situation hin, die bei Nichtvermeidung zu leichten oder mittelschweren Verletzungen führen kann.

Wichtig

Wichtig weist auf eine potentiell gefährliche Situation hin, die zu Sachschäden oder zu Funktionsausfall des Gerätes führen kann.

 Verbotssymbole kennzeichnen Aktionen, die nicht zulässig sind.



Die Warnzeichen für gefährliche elektrische Spannung warnen vor Stromschlaggefahr.



Symbole für die Brandgefahr weisen Sie auf die Gefahr eines Brands hin.



Das Symbol für heiße Oberflächen weist auf Teile des Gerätes hin, die heiß sind und daher nicht berührt werden sollen.



Hinweise informieren Sie, wie auf eine bestimmte Situation reagiert werden sollte, oder geben Ihnen hilfreiche Tipps zur beschriebenen Funktion.

Fett

Fettdruck kennzeichnet Namen von Tasten des Gerätes oder von Optionen und Schaltflächen auf dem Computer-Bildschirm.

Kursiv

Kursive Schrift hebt wichtige Punkte hervor oder verweist auf verwandte Themen.

Courier New

Text in der Schriftart Courier New kennzeichnet Anzeigen, die im Display des Gerätes erscheinen.

Befolgen Sie alle am Produkt angebrachten Warnungen und Anweisungen.



Hinweis

- Nicht alle Modelle sind in allen Ländern verfügbar.
- Die Abbildungen in dieser Anleitung zeigen das Modell FAX-2845.

Hinweis zur Erstellung und Veröffentlichung

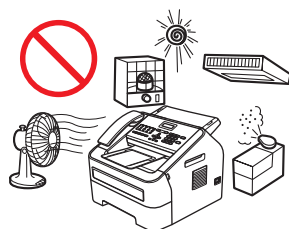
Dieses Handbuch wurde unter der Aufsicht von Brother Industries, Ltd. mit den aktuellen Produktbeschreibungen und Spezifikationen erstellt und veröffentlicht.

Der Inhalt dieses Handbuchs und die technischen Daten dieses Produktes können ohne vorherige Ankündigung geändert werden.

Die Firma Brother behält sich das Recht vor, Änderungen bzgl. der technischen Daten und der hierin enthaltenen Materialien ohne vorherige Ankündigung vorzunehmen. Brother übernimmt keine Haftung für Schäden (einschließlich Folgeschäden), die durch das Vertrauen auf diese Materialien verursacht werden, darunter, ohne darauf beschränkt zu sein, Schäden wegen Druck- und anderen Fehlern in Verbindung mit der Veröffentlichung.

Wahl eines sicheren Standorts

Stellen Sie das Gerät auf eine ebene, stabile, vibrations- und erschütterungsfreie Fläche, wie z. B. einen Schreibtisch. Stellen Sie das Gerät in der Nähe einer Telefonbuchse und einer standardmäßig geerdeten elektrischen Spannungsquelle auf. Wählen Sie einen Standort mit einer Temperatur im Bereich zwischen 10 °C und 32,5 °C und einer Luftfeuchtigkeit zwischen 20% und 80% (nicht kondensierend).



! WARNUNG



Achten Sie darauf, dass das Gerät NICHT direkter Sonneneinstrahlung, extremer Hitze, offenem Feuer, zersetzenden Gasen, Feuchtigkeit oder Staub ausgesetzt ist. Anderenfalls besteht die Gefahr eines Stromschlags, Kurzschlusses oder Feuers. Außerdem könnte dadurch das Produkt beschädigt werden und/oder nicht mehr betriebsbereit sein.



Stellen Sie das Gerät NICHT in der Nähe von Heizkörpern, Klimaanlage, Ventilatoren, Kühlschränken oder Wasserquellen auf. Anderenfalls besteht das Risiko von Kurzschlüssen oder Feuer, da Wasser in Kontakt mit dem Gerät kommen kann (einschließlich Kondensation, verursacht durch Heizungen/Klimaanlagen/Belüftungsgeräte).



Stellen Sie das Gerät NICHT in der Nähe von Chemikalien oder an Standorten auf, an denen chemische Substanzen austreten können. Insbesondere organische Lösungsmittel oder Flüssigkeiten können zum Schmelzen oder Zersetzen von Gehäuse und/oder Kabeln führen, wodurch die Gefahr von Feuer oder Stromschlag besteht. Diese könnten ebenfalls Fehlfunktionen hervorrufen oder zur Verfärbung des Gerätes führen.



Stellen Sie das Gerät so auf, dass die Schlitze oder Öffnungen des Gerätes NICHT verdeckt oder blockiert werden. Diese Schlitze und Öffnungen dienen zur Belüftung. Durch Verdecken der Belüftung des Geräts besteht die Gefahr von Überhitzung und/oder Feuer.

Statt dessen:

- Halten Sie einen Abstand von mindestens 100 mm zwischen der Belüftungsöffnung und der Wand ein.
- Stellen Sie das Gerät auf eine stabile Oberfläche. Stellen Sie das Gerät NICHT auf ein Bett, ein Sofa, einen Teppich oder eine ähnliche weiche Oberfläche.
- Stellen Sie dieses Gerät NICHT in der Nähe von oder über Heizkörpern oder Wärmequellen auf.
- Stellen Sie dieses Gerät NICHT in Einbauschränken oder abgeschlossenen Regalen auf, wenn nicht für ausreichende Belüftung gesorgt ist.

VORSICHT

Stellen Sie das Gerät nicht in Durchgangsbereichen auf. Falls Sie das Gerät in Durchgangsbereichen aufstellen müssen, achten Sie darauf, dass es in einem sicheren Bereich steht, wo es nicht versehentlich heruntergeworfen werden kann und Sie oder andere verletzen oder beschädigt werden könnte. Verlegen Sie die Kabel so, dass niemand darüber stolpern kann.

Schließen Sie das Gerät NICHT an Netzsteckdosen mit Schalter oder mit Zeitschaltuhren an und achten Sie darauf, dass am selben Stromkreis keine Geräte mit hoher Anschlussleistung angeschlossen sind, wie Klimaanlage, Kopiergeräte, Schredder usw., die Stromunterbrechungen verursachen können.

Der Silikabeutel darf NICHT in den Mund gelangen. Entsorgen Sie ihn. Wenn der Inhalt oral aufgenommen wurde, nehmen Sie sofort medizinische Hilfe in Anspruch.

Legen Sie KEINE schweren Gegenstände auf das Gerät. Stellen Sie das Gerät NICHT auf instabilen Standflächen auf. Das Gerät ist schwer und könnte herunterfallen und damit Verletzungen verursachen und beschädigt werden. Vor allem wenn Kinder in der Nähe sind, müssen Sie sicherstellen, dass das Gerät an einem sicheren Standort aufgestellt ist.

! Wichtig

- Legen Sie KEINE Gegenstände auf das Gerät. Die Gefahr der Überhitzung könnte sich im Fall von Fehlfunktionen erhöhen.
 - Stellen oder legen Sie KEINE Gegenstände vor das Gerät, die die Ausgabe der gedruckten Seiten oder Faxe behindern.
 - Stellen Sie das Gerät nicht in der Nähe von Störungsquellen auf, wie Lautsprechern oder der Feststation von schnurlosen Telefonen anderer Hersteller als Brother. Dadurch könnte die Funktionsweise der elektronischen Komponenten des Gerätes beeinträchtigt werden.
 - Durch Stromunterbrechungen können im Gerät gespeicherte Daten gelöscht werden.
-

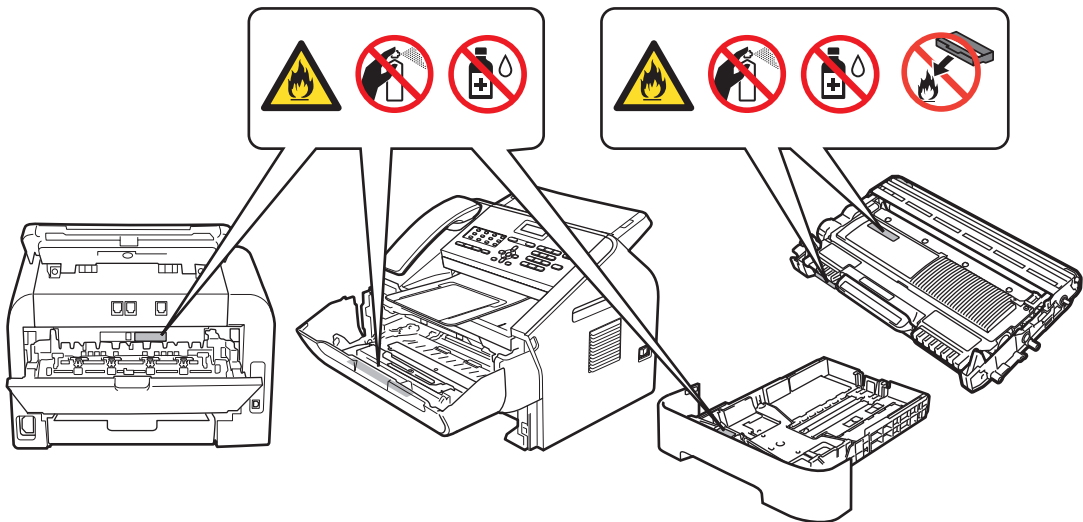
Allgemeine Sicherheitsvorkehrungen

WARNUNG

Zur Verpackung Ihres Gerätes wurden Plastikbeutel verwendet. Um Ersticken Gefahr zu vermeiden, halten Sie diese Plastikbeutel von Babys und Kindern fern. Plastikbeutel sind kein Spielzeug.



- Sie dürfen eine Tonerkassette oder eine Trommeleinheit mit Tonerkassette **NICHT** verbrennen. Sie können explodieren und zu Verletzungen führen.
- Verwenden Sie **KEINE** entflammaren Substanzen in der Nähe des Gerätes. Verwenden Sie **KEINE** Sprays zum Reinigen der Innen- und Außenteile des Gerätes. Anderenfalls besteht Feuer- oder Stromschlaggefahr. Für Anweisungen zum Reinigen des Gerätes: Benutzerhandbuch - Grundfunktionen/Benutzerhandbuch - Erweiterte Funktionen: *Regelmäßige Wartung*.



Verwenden Sie **KEINEN** Staubsauger, um verstreuten Toner zu beseitigen. Der Toner könnte sich im Staubsauger entzünden und dadurch ein Feuer verursachen. Wischen Sie Tonerstaub nur mit einem trockenen, fusselfreien, weichen Tuch vorsichtig ab und entsorgen Sie das Tuch entsprechend den örtlichen Bestimmungen.



Ziehen Sie den Netzstecker aus der Steckdose, bevor Sie das Gerät innen oder außen reinigen. Reinigen Sie das Gerät NICHT mit flüssigen Reinigungsmitteln oder Sprühreinigern. Verwenden Sie zur Reinigung ein trockenes, fusselfreies, weiches Tuch.



Vermeiden Sie die Verwendung dieses Gerätes bei Gewitter. Es besteht Stromschlaggefahr durch Blitzschlag.

Achten Sie darauf, dass Sie keinen Tonerstaub einatmen. Im unwahrscheinlichen Fall, dass Toner eingeatmet wurde, befolgen Sie sofort die folgenden Anweisungen:

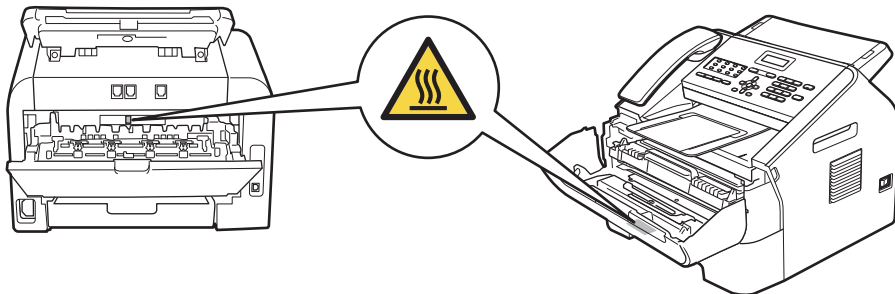
- Begeben Sie sich an einen Ort mit ausreichend frischer Luft.
- Gurgeln Sie und spülen Sie Ihren Mund mit viel Wasser aus.
- Wenn Sie Hustenreiz oder andere Symptome verspüren, die in Zusammenhang mit eingeatmetem Toner gebracht werden können, suchen Sie sofort einen Arzt auf.

Falls etwas Tonerstaub verschluckt wurde, spülen Sie Ihren Mund aus und trinken Sie viel frisches Wasser, um den Toner zu verdünnen. Suchen Sie dann sofort einen Arzt auf. Weitere Informationen zu dem in Ihrem Gerät verwendeten Toner können Sie den Sicherheitsdatenblättern unter folgender Webadresse entnehmen: <http://sds.brother.co.jp/sdsapp/index.html>. Diese enthalten wichtige Informationen zur chemischen Zusammensetzung des Toners sowie zu Sicherheitsvorkehrungen, die bei übermäßigem Kontakt mit Toner zu treffen sind.



HEISSE OBERFLÄCHE

Direkt nach dem Betrieb des Gerätes sind einige Teile im Inneren des Gerätes extrem heiß. Warten Sie mindestens 10 Minuten, bis sich das Gerät abgekühlt hat, bevor Sie Teile im Inneren des Gerätes berühren.

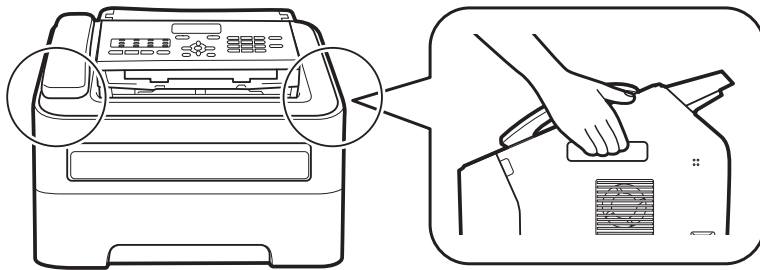




Gehen Sie vorsichtig vor, wenn Sie Faxanschlüsse verändern. Berühren Sie keine nicht isolierten Faxanschlusskabel oder Endgeräte, wenn das Faxanschlusskabel noch an das Telefonnetz angeschlossen ist. Schließen Sie Faxanschlusskabel nie bei Gewitter an. Schließen Sie Telefondosen nie in feuchter Umgebung an. Anderenfalls besteht Stromschlaggefahr.

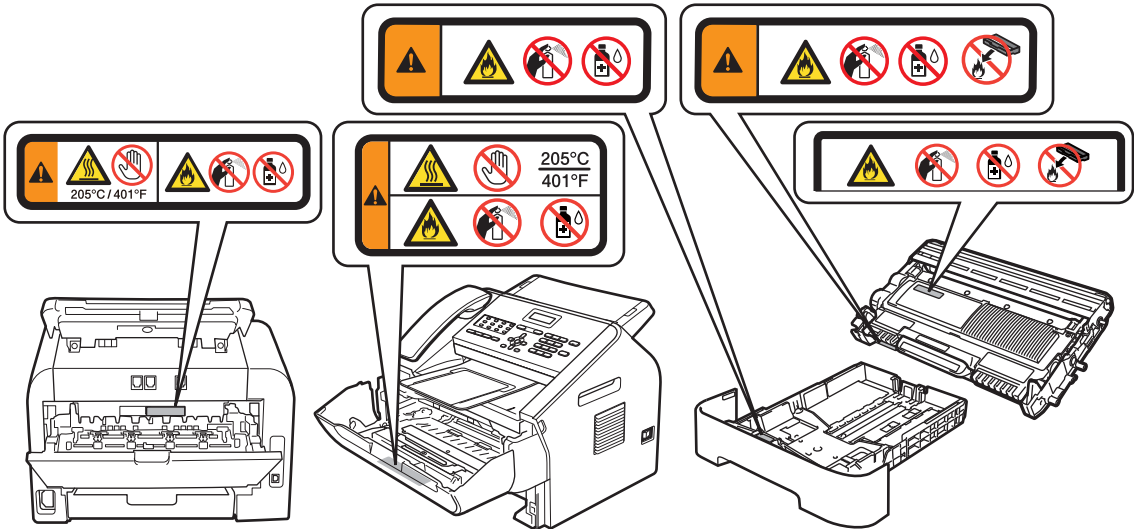
VORSICHT

Wenn Sie die Position des Gerätes verändern, halten Sie es gut von der Vorderseite des Gerätes aus an den seitlichen Handgriffen fest.



! Wichtig

Entfernen oder beschädigen Sie KEINEN der Warnaufkleber im Inneren des Produktes.

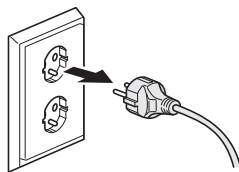


Sicherer Anschluss des Gerätes

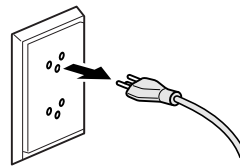
⚠️ WARNUNG



Im Inneren des Gerätes befinden sich unter hoher Spannung stehende Elektroden. Bevor Sie das Gerät innen reinigen, ziehen Sie zuerst das Faxanschlusskabel ab und ziehen Sie dann den Netzstecker aus der Steckdose. Dadurch wird die Gefahr eines Stromschlages vermieden.



(Für Deutschland und Österreich)



(Für die Schweiz)



Fassen Sie den Netzstecker NICHT mit nassen oder feuchten Händen an. Anderenfalls besteht Stromschlaggefahr.



(Für Deutschland und Österreich)



(Für die Schweiz)



Vergewissern Sie sich stets, dass der Netzstecker richtig in der Steckdose sitzt.



Das Gerät darf nur an eine in der Nähe befindliche Wechselstrom-Steckdose angeschlossen werden, die den auf dem Aufkleber angegebenen technischen Daten entspricht. Schließen Sie das Gerät NICHT an eine Gleichstromquelle oder einen Inverter an. Wenden Sie sich an einen qualifizierten Elektriker, falls Sie sich nicht sicher sind, ob der Anschluss geeignet ist.



Stellen Sie KEINE Gegenstände auf das Netzkabel. Verlegen Sie das Netzkabel so, dass niemand darauf treten oder darüber stolpern kann.



Für den sicheren Betrieb muss das Gerät mit dem mitgelieferten dreipoligen Stecker an eine ordnungsgemäß geerdete dreipolige Standardsteckdose angeschlossen werden.



Verwenden Sie nur das mit dem Gerät gelieferte Netzkabel.



Stellen Sie das Gerät NICHT so auf, dass das Netzkabel gespannt ist oder unter Zug steht. Dadurch könnte das Kabel durchgescheuert oder anderweitig beschädigt werden.



Verwenden Sie das Gerät NICHT, wenn das Netzkabel abgenutzt oder beschädigt ist. Anderenfalls besteht die Gefahr von Stromschlag oder Feuer.



Brother empfiehlt dringend, KEINE Art von Verlängerungskabel zu verwenden.

Reparatur des Gerätes

Versuchen Sie NICHT, das Gerät selbst zu reparieren, da das Öffnen und Entfernen von Abdeckungen zu Kontakt mit gefährlichen stromführenden Teilen und anderen Gefahren sowie zum Verlust von Garantieansprüchen führen kann. Wenn Probleme mit dem Gerät auftreten, wenden Sie sich an den Brother-Kundenservice oder Ihren Brother-Händler.

WARNUNG



Wenn das Gerät heruntergefallen oder das Gehäuse beschädigt ist, besteht die Gefahr eines Stromschlages. Ziehen Sie das Gerät von der Steckdose ab und wenden Sie sich an Ihren Brother-Händler oder den Brother-Kundenservice.

VORSICHT

Wenn das Gerät ungewöhnlich heiß wird, Rauch ausstößt, starke Gerüche verströmt oder Sie versehentlich Flüssigkeiten darauf verschüttet haben, ziehen Sie das Gerät sofort von der Netzsteckdose ab. Wenden Sie sich an Ihren Brother-Händler oder den Brother-Kundenservice.

Wichtig

Wenn das Gerät nicht mehr richtig arbeitet, obwohl es entsprechend den Bedienungsanweisungen verwendet wurde, nehmen Sie nur die in den Bedienungsanweisungen beschriebenen Einstellungen an den Bedienungselementen vor. Inkorrekte Änderungen anderer Bedienungselemente können zu Beschädigungen führen und machen oft umfangreiche Arbeiten von qualifizierten Technikern notwendig, um wieder den normalen Betriebszustand des Produktes herzustellen.

Produktgarantie und Haftung

Brother übernimmt keine Haftung für jegliche Verluste oder Schäden, die durch die hier enthaltenen Informationen entstanden sein könnten (darunter, ohne darauf beschränkt zu sein, direkte Schäden, spezielle Schäden oder Folgeschäden). Keine der hier enthaltenen Informationen wirken sich auf die bestehende Produktgarantie aus und können nicht so ausgelegt werden, dass sie eine zusätzliche Produktgarantie beinhalten.

Zulassungsinformationen

Für Deutschland und Österreich: Das Gerät wird mit einem N-kodierten TAE-Anschlusskabel geliefert. Es kann auch an nachgeschalteten und zugelassenen Telekommunikations-Endgeräten angeschlossen werden.

Für die Schweiz: Das Gerät ist für den Betrieb am analogen Schweizer Netz vorgesehen. Verwenden Sie für den Anschluss des Gerätes an das Telefonnetz nur das mitgelieferte 2-adrige analoge PSTN Brother original Faxanschlusskabel.

Brother macht darauf aufmerksam, dass dieses Gerät nur in dem Land, für das es geprüft wurde, richtig funktioniert. Brother übernimmt keine Garantie für den Anschluss des Gerätes an öffentliche Telefonnetze in Ländern, für die das Gerät nicht zugelassen wurde.

Konformitätserklärung (nur für Europa) (nur FAX-2840 / FAX-2845 / FAX-2940)

Wir, Brother Industries, Ltd. 15-1, Naeshiro-cho, Mizuho-ku, Nagoya 467-8561 Japan erklären, dass dieses Produkt mit den vorgeschriebenen Anforderungen der Richtlinien 1999/5/EG und 2009/125/EG übereinstimmt.

Die Konformitätserklärung finden Sie auf unserer Website.

Besuchen Sie dazu: <http://solutions.brother.com/>.

- Wählen Sie Ihre Region (z. B. Europa).
- Wählen Sie Ihr Land.
- Wählen Sie Ihr Modell.
- Wählen Sie „Handbücher“.
- Wählen Sie „Konformitätserklärung“. (Wählen Sie Ihre Sprache, falls erforderlich.)

Spezifikation nach IEC60825-1:2007 (nur für 220-240V-Modelle)

Das Gerät ist ein Laserprodukt der Klasse 1 gemäß der Spezifikationen IEC60825-1:2007. In Ländern, in denen es erforderlich ist, ist der folgende Aufkleber am Gerät befestigt:

Das Gerät ist mit einer Laserdiode der Klasse 3B ausgestattet, die in der Lasereinheit unsichtbare Laserstrahlen ausgibt. Daher darf die Lasereinheit unter keinen Umständen geöffnet werden.



Interne Laserstrahlung

Wellenlänge: 775 - 800 nm

Leistung: max. 25 mW

Laserklasse: Klasse 3B

WARNUNG

Einstellungen, Eingriffe und Verwendungsweisen, die nicht in diesem Handbuch beschrieben sind, können zum Austreten von gefährlichen Laserstrahlen führen.

Ausschalten des Gerätes

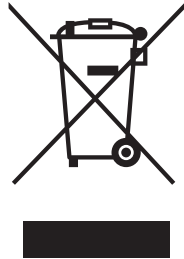
VORSICHT

Das Gerät muss an eine in der Nähe befindliche, jederzeit leicht zugängliche Netzstromsteckdose angeschlossen werden. Um im Notfall die Stromversorgung vollständig zu unterbrechen, muss der Netzstecker aus der Netzsteckdose gezogen werden.

Funkstörung

Dieses Produkt entspricht den Richtlinien EN55022 (CISPR-Publikation 22)/Klasse B.

Die Informationen zum Recycling entsprechen der europäischen Richtlinie über Elektro- und Elektronik-Altgeräte (2002/96/EG) und der europäischen Richtlinie über Batterien und Akkumulatoren sowie Altbatterien und Altakkumulatoren (2006/66/EG).



Kennzeichnung des Gerätes



Kennzeichnung von
Batterie/Akku

Nur innerhalb der Europäischen Union

Das Gerät bzw. die Batterie/der Akku trägt eines der oben gezeigten Recycling-Symbole. Das bedeutet, dass das Gerät bzw. die Batterie/der Akku am Ende der Nutzungszeit bei einer kommunalen Sammelstelle zur Wiederverwertung abgegeben werden muss. Eine Entsorgung über den normalen Haus-/Restmüll ist nicht gestattet.

Internationale ENERGY STAR®-Konformität

Das Internationale ENERGY STAR®-Programm hat die Aufgabe, die Herstellung und Verbreitung energiesparender Bürogeräte zu fördern.

Als Partner des ENERGY STAR®-Programms bestätigt Brother Industries, Ltd., dass dieses Produkt den ENERGY STAR®-Spezifikationen für Energieeffizienz entspricht.



Warenzeichen

Das Brother-Logo ist ein eingetragenes Warenzeichen von Brother Industries Ltd.

Brother ist ein eingetragenes Warenzeichen von Brother Industries Ltd.

Microsoft, Windows, Windows Server, Outlook, Explorer, Word, Paint und Internet Explorer sind eingetragene Warenzeichen der Microsoft Corporation in den USA und/oder anderen Ländern.

Windows Vista ist entweder ein eingetragenes Warenzeichen oder ein Warenzeichen der Microsoft Corporation in den USA und/oder anderen Ländern.

Apple, Macintosh, Safari und Mac OS sind Warenzeichen der Apple Inc., die in den USA und anderen Ländern eingetragen sind.

Mac und das Mac-Logo sind Warenzeichen der Apple Inc., die in den USA und anderen Ländern eingetragen sind.

Linux ist ein eingetragenes Warenzeichen von Linus Torvalds in den USA und anderen Ländern.

Intel und Pentium sind Warenzeichen der Intel Corporation in den USA und anderen Ländern.

Adobe, Illustrator und Photoshop sind entweder eingetragene Warenzeichen oder Warenzeichen von Adobe Systems Incorporated in den USA und/oder anderen Ländern.

CorelDRAW ist ein Warenzeichen oder eingetragenes Warenzeichen der Corel Corporation und/oder ihrer Tochterunternehmen in Kanada, in den USA und/oder anderen Ländern.

Nuance, das Nuance-Logo, PaperPort und ScanSoft sind Warenzeichen bzw. eingetragene Warenzeichen der Nuance Communications, Inc. bzw. angeschlossener Gesellschaften in den USA und/oder anderen Ländern.

Jedes Unternehmen, dessen Softwaretitel in diesem Handbuch genannt sind, verfügt für seine proprietären Programme über gesonderte Softwarelizenzvereinbarungen.

Alle auf Brother-Produkten gezeigten oder in den dazugehörigen Dokumenten bzw. in anderen Materialien erwähnten Marken- und Produktnamen von Firmen sind Warenzeichen oder eingetragene Warenzeichen der entsprechenden Firmen.

Hinweise zur Open-Source-Lizenzvergabe

Dieses Produkt enthält Open-Source-Software.

Im Brother Solutions Center unter <http://solutions.brother.com/> finden Sie Hinweise zur Open-Source-Lizenzvergabe und Copyright-Informationen.

Copyright und Lizenzvereinbarung

©2012 Brother Industries, Ltd. Alle Rechte vorbehalten.

Sonstige Informationen

FlashFX[®] ist ein eingetragenes Warenzeichen von Datalight, Inc.

FlashFX[®] Copyright 1998-2010 Datalight, Inc.

U.S. Patent Office 5,860,082/6,260,156

FlashFX[®] Pro[™] ist ein Warenzeichen von Datalight, Inc.

Reliance[™] ist ein Warenzeichen von Datalight, Inc.

Datalight[®] ist ein eingetragenes Warenzeichen von Datalight, Inc.

Copyright 1989-2010 Datalight, Inc., alle Rechte vorbehalten.

Rechtswidrige Verwendung von Kopiergeräten

Das Kopieren bestimmter Dokumente in betrügerischer Absicht ist strafbar. Im Folgenden finden Sie eine nicht vollständige Liste von Dokumenten, die nicht kopiert werden dürfen. Falls Sie nicht sicher sind, ob Sie gegen geltendes Recht verstoßen, erkundigen Sie sich bitte bei den zuständigen Behörden.

- Währungen
- Wertpapiere, Obligationen, Schuldverschreibungen
- Depositen-Dokumente
- Dokumente von Streitkräften und militärischen Einrichtungen
- Ausweise
- Briefmarken (gestempelt und ungestempelt)
- Einwanderungspapiere, Visa
- Sozialhilfe-Dokumente
- Schecks und Zahlungsanweisungen von Staats-, Regierungsämtern und Behörden
- Dienstmarken oder Ehrenabzeichen

Außerdem dürfen Führerscheine und/oder Fahrzeugpapiere in bestimmten Ländern nicht kopiert werden.

Werke mit Copyright-Vermerk dürfen rechtlich nicht kopiert werden, vorbehaltlich von Ausnahmen in Bezug auf Teile eines urheberrechtlich geschützten Werkes aufgrund von „Kulanz“. Mehrfachkopien weisen auf eine missbräuchliche Nutzung hin. Kunstwerke werden wie urheberrechtlich geschützte Werke behandelt.

brother®